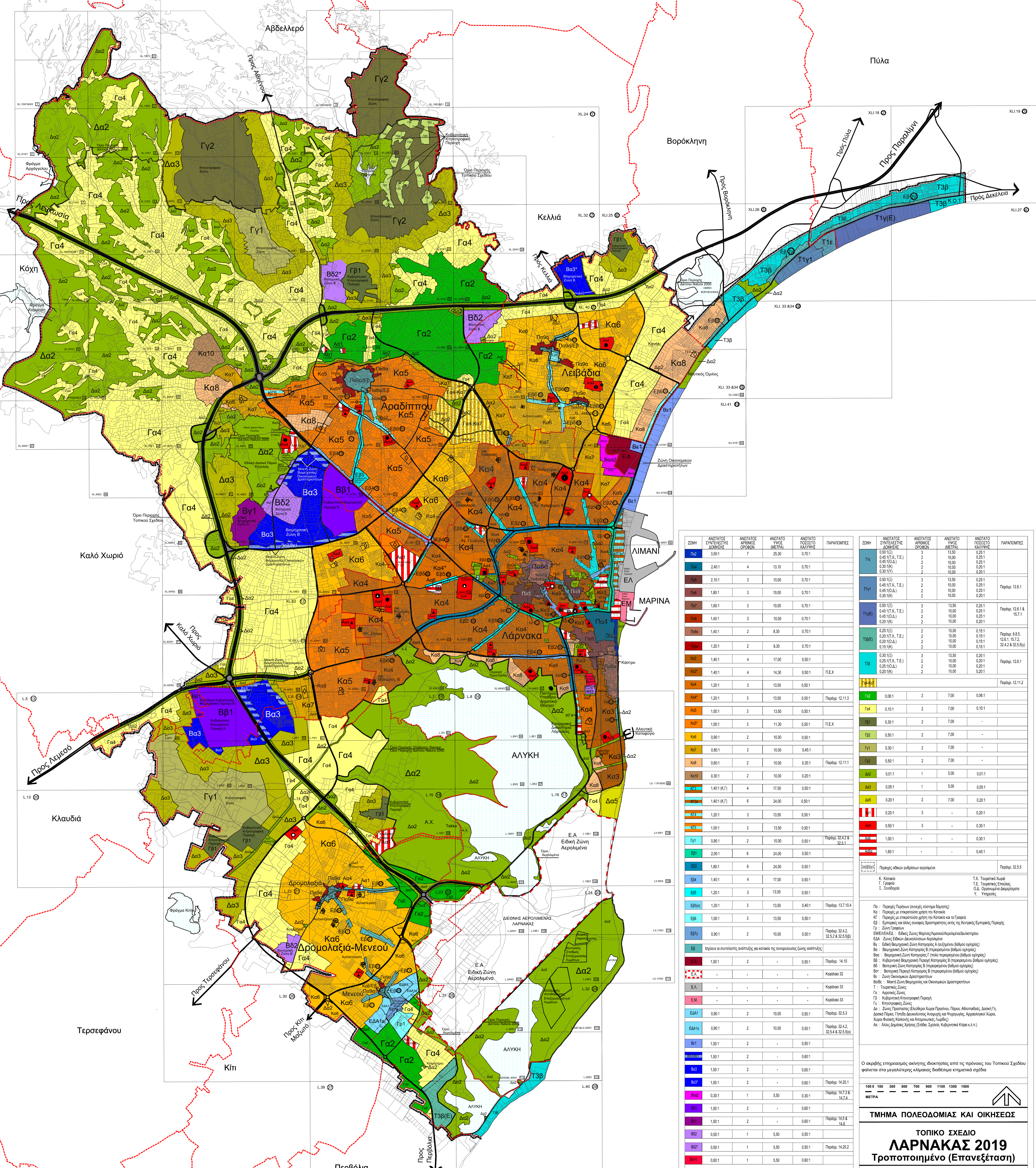


ΤΟΠΙΚΟ ΣΧΕΔΙΟ ΛΑΡΝΑΚΑΣ



ΖΩΝΗ	ΑΝΤΙΣΤΟΙΧΗ ΔΙΑΧΕΙΡΙΣΗ	ΑΝΤΙΣΤΟΙΧΗ ΠΡΟΣΦΟΡΑ	ΑΝΤΙΣΤΟΙΧΗ ΠΥΞΙΔΑ	ΑΝΤΙΣΤΟΙΧΗ ΚΑΛΥΨΗ	ΠΑΡΑΡΤΗΜΑΤΑ	ΖΩΝΗ	ΑΝΤΙΣΤΟΙΧΗ ΔΙΑΧΕΙΡΙΣΗ	ΑΝΤΙΣΤΟΙΧΗ ΠΡΟΣΦΟΡΑ	ΑΝΤΙΣΤΟΙΧΗ ΠΥΞΙΔΑ	ΑΝΤΙΣΤΟΙΧΗ ΚΑΛΥΨΗ	ΠΑΡΑΡΤΗΜΑΤΑ
Γα2	3.50(1)	7	25.30	0.70(1)		Τη	0.50(1)	2	13.50	0.25(1)	
Γα3	2.0(1)	4	13.10	0.70(1)		Τη1	0.45(10.Α)	2	10.00	0.25(1)	Παράρ. 12.5.1
Γα4	1.80(1)	3	10.00	0.70(1)		Τη2	0.45(10.Α)	2	10.00	0.25(1)	Παράρ. 12.5.1 & 15.7.1
Γα5	1.80(1)	3	10.00	0.70(1)		Τη3	0.45(10.Α)	2	10.00	0.25(1)	Παράρ. 6.4.5, 12.1.1, 15.7.2, 30.4.2 & 32.5.9(β)
Γα6	1.40(1)	2	8.30	0.70(1)		Τη4	0.25(15)	2	10.00	0.15(1)	Παράρ. 6.4.5, 12.1.1, 15.7.2, 30.4.2 & 32.5.9(β)
Γα7	1.20(1)	2	8.30	0.70(1)		Τη5	0.25(10.Α)	2	10.00	0.25(1)	Παράρ. 12.5.1
Γα8	1.40(1)	4	14.30	0.50(1)	Π.Ε.Χ.	Τη6	0.25(10.Α)	2	10.00	0.25(1)	Παράρ. 12.11.2
Γα9	1.20(1)	3	13.50	0.50(1)		Τη7	0.25(10.Α)	2	10.00	0.25(1)	
Γα10	1.20(1)	3	13.50	0.50(1)	Παράρ. 12.11.3	Τη8	0.25(10.Α)	2	10.00	0.25(1)	
Γα11	1.00(1)	3	13.50	0.50(1)		Τη9	0.25(10.Α)	2	10.00	0.25(1)	
Γα12	1.00(1)	3	13.50	0.50(1)	Π.Ε.Χ.	Τη10	0.25(10.Α)	2	10.00	0.25(1)	
Γα13	0.90(1)	2	10.00	0.50(1)		Τη11	0.25(10.Α)	2	10.00	0.25(1)	
Γα14	0.90(1)	2	10.00	0.45(1)		Τη12	0.25(10.Α)	2	10.00	0.25(1)	
Γα15	0.90(1)	2	10.00	0.45(1)	Παράρ. 12.11.1	Τη13	0.25(10.Α)	2	10.00	0.25(1)	
Γα16	0.90(1)	2	10.00	0.20(1)		Τη14	0.25(10.Α)	2	10.00	0.25(1)	
Γα17	1.40(1)(ΚΓ)	4	17.00	0.50(1)		Τη15	0.25(10.Α)	2	10.00	0.25(1)	
Γα18	1.40(1)(ΚΓ)	6	24.00	0.50(1)		Τη16	0.25(10.Α)	2	10.00	0.25(1)	
Γα19	1.20(1)	3	13.50	0.50(1)		Τη17	0.25(10.Α)	2	10.00	0.25(1)	
Γα20	1.00(1)	3	13.50	0.50(1)		Τη18	0.25(10.Α)	2	10.00	0.25(1)	
Γα21	0.90(1)	2	10.00	0.50(1)	Παράρ. 32.4.2 & 32.5.1	Τη19	0.25(10.Α)	2	10.00	0.25(1)	
Γα22	2.00(1)	6	24.00	0.50(1)		Τη20	0.25(10.Α)	2	10.00	0.25(1)	
Γα23	1.80(1)	6	24.00	0.50(1)		Τη21	0.25(10.Α)	2	10.00	0.25(1)	
Γα24	1.40(1)	4	17.00	0.50(1)		Τη22	0.25(10.Α)	2	10.00	0.25(1)	
Γα25	1.20(1)	3	13.50	0.50(1)		Τη23	0.25(10.Α)	2	10.00	0.25(1)	
Γα26	1.20(1)	3	13.50	0.40(1)	Παράρ. 13.7.10.4	Τη24	0.25(10.Α)	2	10.00	0.25(1)	
Γα27	1.00(1)	3	13.50	0.50(1)		Τη25	0.25(10.Α)	2	10.00	0.25(1)	
Γα28	0.90(1)	2	10.00	0.50(1)		Τη26	0.25(10.Α)	2	10.00	0.25(1)	
Γα29	0.90(1)	2	10.00	0.50(1)	Παράρ. 32.4.2 & 32.5.9(β)	Τη27	0.25(10.Α)	2	10.00	0.25(1)	
Γα30	1.00(1)	2	-	0.50(1)	Παράρ. 14.15	Τη28	0.25(10.Α)	2	10.00	0.25(1)	
Γα31	-	-	-	-	Κοινοτ. 32	Τη29	0.25(10.Α)	2	10.00	0.25(1)	
Γα32	-	-	-	-	Κοινοτ. 33	Τη30	0.25(10.Α)	2	10.00	0.25(1)	
Γα33	-	-	-	-	Κοινοτ. 33	Τη31	0.25(10.Α)	2	10.00	0.25(1)	
Γα34	0.90(1)	2	10.00	0.50(1)	Παράρ. 32.4.2, 32.5.4 & 32.5.9(β)	Τη32	0.25(10.Α)	2	10.00	0.25(1)	
Γα35	1.00(1)	2	-	0.50(1)		Τη33	0.25(10.Α)	2	10.00	0.25(1)	
Γα36	1.00(1)	2	-	0.50(1)		Τη34	0.25(10.Α)	2	10.00	0.25(1)	
Γα37	1.00(1)	2	-	0.50(1)	Παράρ. 14.20.1	Τη35	0.25(10.Α)	2	10.00	0.25(1)	
Γα38	0.30(1)	1	5.50	0.30(1)	Παράρ. 14.7.3.6 & 15.7.4	Τη36	0.25(10.Α)	2	10.00	0.25(1)	
Γα39	1.00(1)	2	-	0.50(1)		Τη37	0.25(10.Α)	2	10.00	0.25(1)	
Γα40	1.00(1)	2	-	0.50(1)	Παράρ. 14.5.4 & 15.6	Τη38	0.25(10.Α)	2	10.00	0.25(1)	
Γα41	0.50(1)	1	5.50	0.50(1)	Παράρ. 14.20.2	Τη39	0.25(10.Α)	2	10.00	0.25(1)	
Γα42	0.50(1)	1	5.50	0.50(1)		Τη40	0.25(10.Α)	2	10.00	0.25(1)	
Γα43	0.50(1)	1	5.50	0.50(1)		Τη41	0.25(10.Α)	2	10.00	0.25(1)	

Ο ακριβής επιπλέον ακριβής διοικητική από τις πρόνοιες του Τοπικού Σχεδίου φαίνεται στα μεγαλύτερα κλίμακα, διαθέσιμα κτηματολόγια

100 100 300 500 700 900 1100 1300 1500
ΜΕΤΡΑ

ΤΜΗΜΑ ΠΟΛΕΟΔΟΜΙΑΣ ΚΑΙ ΟΙΚΗΣΕΩΣ

ΤΟΠΙΚΟ ΣΧΕΔΙΟ ΛΑΡΝΑΚΑΣ 2019
Τροποποιημένο (Επανεξέταση)

Πολυμοδικές Ζώνες

ΚΩΔΙΚΟΣ	ΗΜΕΡΟΜΗΝΙΑ	ΑΡ. ΣΧΕΔΙΟΥ
1:25.000	Δεκέμβριος 2019	10